



Rivière.
du·Loup



11 juin 2024

Séance d'information

Travaux de réfection des rues Saint-André et Laval
Maison de la culture - Salle Bon-Pasteur - 4^e étage

Ordre du jour

1. **Mot de bienvenue**
2. **Présentation des intervenants**
3. **Description des travaux**
4. **Calendrier des travaux**
5. **Plan de signalisation et circulation**
6. **Services publics**
7. **Informations utiles**
8. **Questions et commentaires**

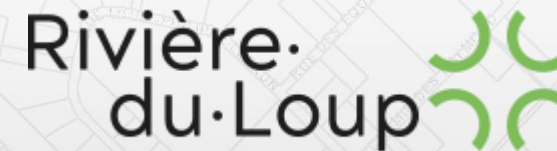


Source : Radio-Canada / Jérôme Lévesque-Boucher

Présentation des intervenants

Ville de Rivière-du-Loup

- Pascal Gamache, ingénieur et chargé de projet
- David Lechasseur, technicien et surveillant de chantier
- Vincent Boucher, technicien et surveillant de chantier



Entrepreneur général (Les Entreprises JRMorin Inc.)

- Marie-Philippe Samson, chargée de projet
- Dave Deschênes, chargé de projet
- Mathieu Blouin, contremaître



Laboratoire de sol (Laboratoire d'expertises de Rivière-du-Loup)

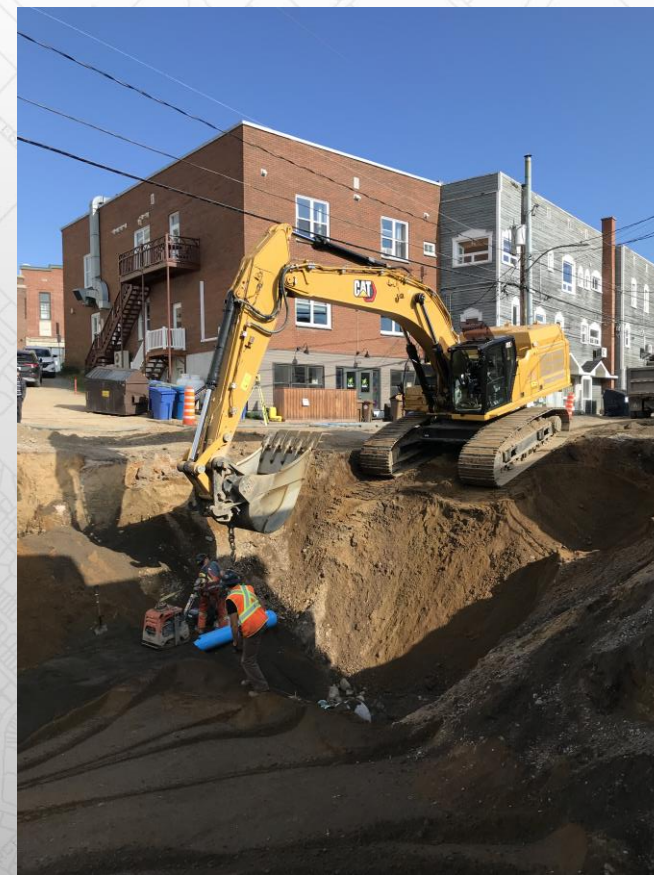
- Martin Pelletier, ingénieur
- Jasmin Lévesque, surveillant de chantier (contrôle qualité)



Description des travaux

Pourquoi ?

- **Remplacement des conduites d'eau potable et d'égout**
 - Conduite d'eau potable en fonte (+/- 1912)
 - Conduite d'égout en grès (+/- 1912)
- **Reconstruction du pavage, des bordures et des trottoirs**
 - Mauvais état et problème de drainage (ruissellement)
- **Égouts combinés - Capacité insuffisante**
 - Imperméabilité du secteur
 - Événements de pluie intense (plus fréquents)
- **Étangs aérés - Capacité et coût de traitement**
 - Augmentation du volume
 - Augmentation des coûts



Description des travaux

Après les travaux

- Nouvelle conduite d'eau potable et accessoires (borne incendie, branchements de service, etc.)
- Nouvelles conduites d'égouts (pluviale et sanitaire) et accessoires (regards, puisards, branchements de service, etc.)
- Nouveau pavage, trottoirs (ajout et élargissement) et bordures (ajouts)
- Mise en place d'un bassin de rétention (gestion des eaux pluviales)
- Mise en place de murs/murets de soutènement
- Plantation d'arbres, arbustes, graminées et vivaces



Description des travaux

Schéma d'une coupe type

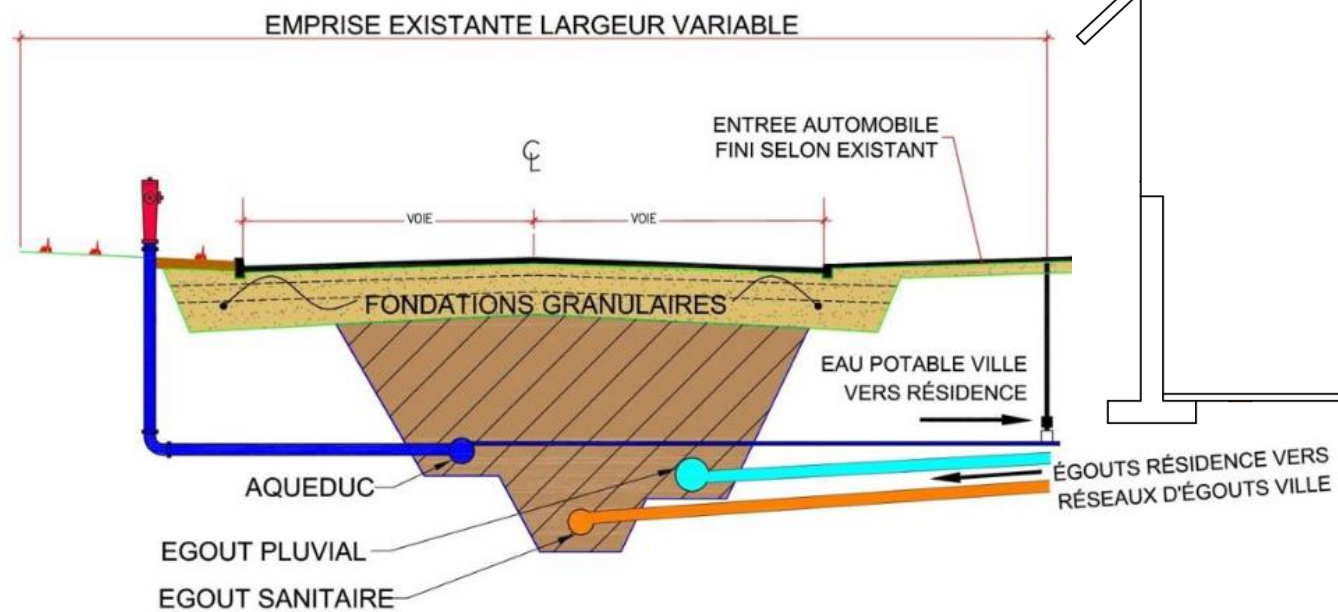


FIGURE: RECONSTRUCTION DE LA CHAUSSÉE
AVEC AQUEDUC, ÉGOUT DOMESTIQUE
ET ÉGOUT PLUVIAL.



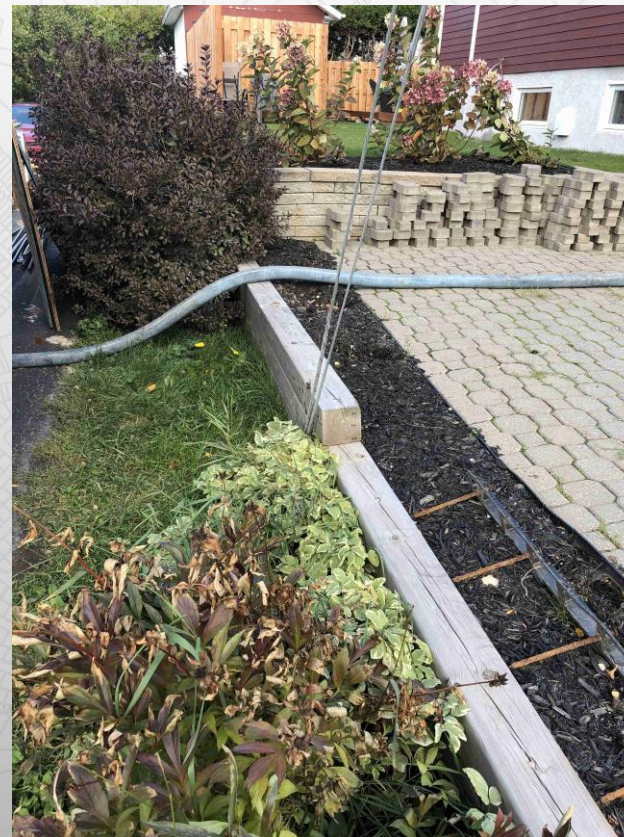
Description des travaux

Bassin de rétention



Description des travaux

Aqueduc temporaire



Description des travaux

Aqueduc temporaire



Rivière
du·Loup



Description des travaux

Exemple de travaux

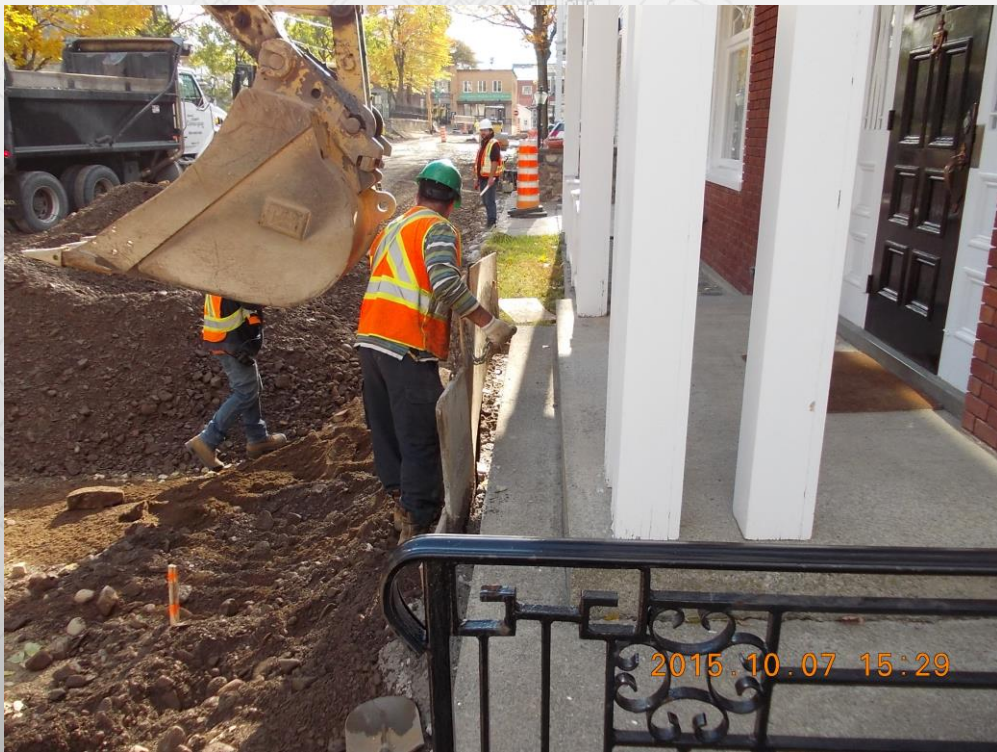


Rivière
du·Loup



Description des travaux

Exemple de travaux



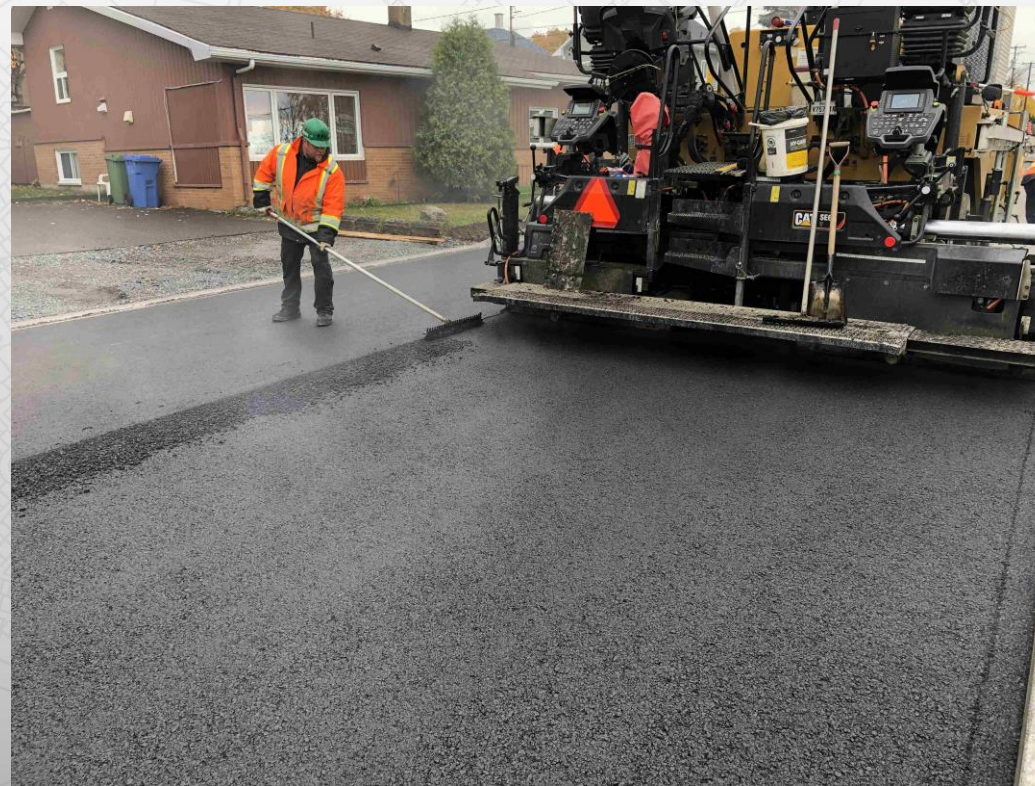
Description des travaux

Exemple de travaux



Description des travaux

Exemple de travaux



Calendrier des travaux

Grandes étapes

1. Mobilisation et aqueduc temporaire (mi-juillet)
2. Travaux de pose des infrastructures souterraines (5 août à fin septembre)
3. Travaux de construction des bordures, trottoirs et pavage (fin septembre à fin octobre)
4. Réfection des « arrières » (octobre)
5. Démantèlement du chantier (fin octobre)

Calendrier des travaux

Horaire de travail

Travaux de pose des conduites, excavation et remblayage

Du lundi au jeudi de 7h00 à 17h30

Le vendredi de 7h00 à 12h00

***Le préchauffage et l'entretien de la machinerie peut débuter à 6h45**

Travaux d'aménagement (bordures, trottoirs, pavé, gazon, etc.)

Du lundi au vendredi de 7h00 à 18h00

***Le préchauffage et l'entretien de la machinerie peut débuter à 6h45**

Calendrier des travaux

Productivité et avancement des travaux

Productivité anticipée

15 à 20 mètres par jour de travail (selon les conditions de chantier)

Progression de la tranchée

Remblayage des conduites et construction de la structure de chaussée au fur et à mesure

Accès et circulation des véhicules (entrées privées)

Non-accès d'une à deux semaines au minimum durant l'ouverture de la tranchée

Non-accès d'une semaine durant la coulée des trottoirs et des bordures

Non-accès de quelques jours durant la mise en place du pavage



Signalisation et circulation

Chemin de détour et fermeture

1. Fermeture de la rue Saint-André à Frontenac
 - Détour par Lafontaine et Saint-Pierre
2. Fermeture de la rue Saint-André à Saint-Elzéar
 - Détour par Amyot et Saint-Pierre
3. Fermeture de la rue Laval à Saint-André
 - Rue « cul-de-sac », accès par Saint-Pierre
4. Fermeture de la rue Laval à Lafontaine
 - Détour par Frontenac et Saint-Elzéar
5. Fermeture de la rue Dollard à Saint-André
 - Rue « cul-de-sac », accès par Lafontaine



Signalisation et circulation

Accès et corridors piétonniers

Des corridors sécurisés seront en place pour l'accès aux résidences, logements, commerces et institutions*

***OUVERTS ET ACCESSIBLES PENDANT LES TRAVAUX**

Accès au cimetière par le chemin des Scouts

Signalisation

Des panneaux en quantité suffisante seront installés pendant les travaux pour rediriger la circulation piétonne et automobile aux bons endroits et de façon sécuritaire.



Services publics

Matières résiduelles

Bacs roulants (déchets, recyclage, matières organiques)

Inscrire le # de porte et nom de la rue (si nécessaire) sur chaque bac

Avant travaux : Sortir son bac le mardi matin (Saint-André et Laval)

Pendant travaux : Sortir son bac le mardi matin. On l'amène au chemin comme s'il y avait un chemin. De retour mercredi durant la journée.

Conteneurs à déchets

À coordonner avec les propriétaires concernés, l'entrepreneur et le gestionnaire en environnement



Services publics

Alimentation en eau temporaire

Mise en place d'un réseau d'alimentation temporaire en surface afin de desservir les propriétés touchées par les travaux

Le réseau temporaire est nettoyé et désinfecté avant sa mise en service

Les bâtiments sont raccordés par la sortie d'eau de jardin

Dans certains cas, plus d'une sortie d'eau de jardin peut être utilisée

Dans certains cas, un raccord temporaire (de l'intérieur vers l'extérieur) sera nécessaire

La valve d'entrée d'eau du sous-sol doit être fermée et étanche avant le branchement

Des coupures d'eau suivies d'avis d'ébullition sont à prévoir tout au long des travaux

Des avis papier sont livrés à chaque propriété avant les coupures



Services publics

Livraison de colis et du courrier

Le point de collecte du courrier de Postes Canada sera situé au 200 rue Lafontaine au bureau de poste directement. Une lettre vous sera expédiée sous peu de la part de Postes Canada vous détaillant les modalités

Tout autre service de livraison de colis devra se rendre directement à la porte (dans la mesure du possible) ou être accompagné par un représentant de l'entrepreneur ou de la Ville

Déménagement

Les déménagements sont possibles. S'il-vous-plaît, nous aviser à l'avance de la date prévue

Véhicule électrique



Informations utiles

Planification de travaux privés

Aucun ouvrage d'entrée de service (portion privée) n'est permis durant les travaux dans la rue

Toute autre intervention (aménagement paysager, toiture, revêtement extérieur) doit être reportée ou ne pas nuire aux travaux dans la rue

Gestion de la poussière

Abat-poussière et nettoyage des rues sont prévus

Stationnements

Stationnements alternatifs dans les rues avoisinantes

Stationnement Carré Dubé

Stationnement rue Laval



Informations utiles

Numéros de téléphone

Pendant les heures de bureau, horaire estival de 8 h à 16 h 45 du lundi au jeudi et de 8 h à 12 h le vendredi

Service technique et de l'environnement : 418-862-2121

En dehors des heures de bureau (pour urgence seulement*)

Centrale d'urgence : 418-862-2121

***Urgence = Événement nécessitant une intervention immédiate (Ex : Refoulement)**

Au chantier

- David Lechasseur, technicien et surveillant de chantier (Ville de Rivière-du-Loup)
- Vincent Boucher, technicien et surveillant de chantier (Ville de Rivière-du-Loup)
- Mathieu Blouin, contremaitre (Les Entreprises JRMorin inc.)

Moyens de communication

- Lettres
- Accroche-portes (avis d'ébullition)
- Site internet de la Ville
- Médias locaux
- En personne

SVP fournir vos coordonnées (incluant courriel) ou celles d'une personne responsable pour vous joindre en cas d'urgence



Questions et commentaires



Dans la même direction

SÉCURITÉ

COURTOISIE

POLITESSE



TRAVAILLEURS

AUTOMOBILISTES

PIÉTONS

COMMERCANTS



Rivière
du-Loup



Conclusion

Seul on va plus vite, ensemble on va plus loin.

Nous vous remercions de votre collaboration.



Rivière-
du-Loup

